



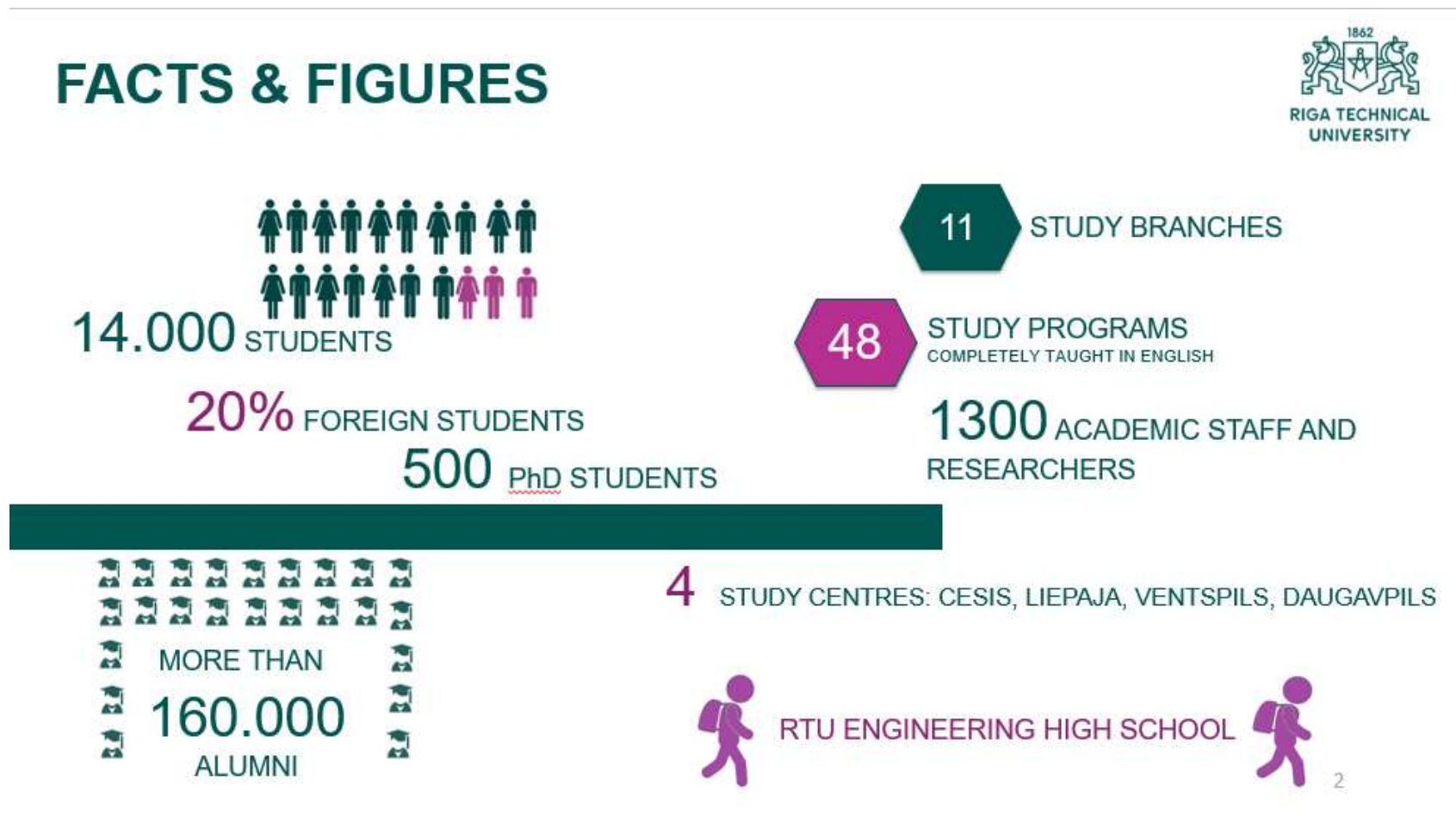
Padarot mūsu pašvaldības labākas: kādēļ un kā iesaistīt jauniešus? Jaunā Eiropas Bauhaus iniciatīva

VEBINĀRS «Jaunatne. Klimats. Vietējā politika. Kādēļ un kādēļ gan ne?»

Antra Viļuma
RTU Arhitektūras fakultāte

15.06.2021.

Kādēļ un kā iesaistīt jauniešus? Jaunā Eiropas Bauhaus iniciatīva



Kādēļ un kā iesaistīt jauniešus? Jaunā Eiropas Bauhaus iniciatīva

9 fakultātes

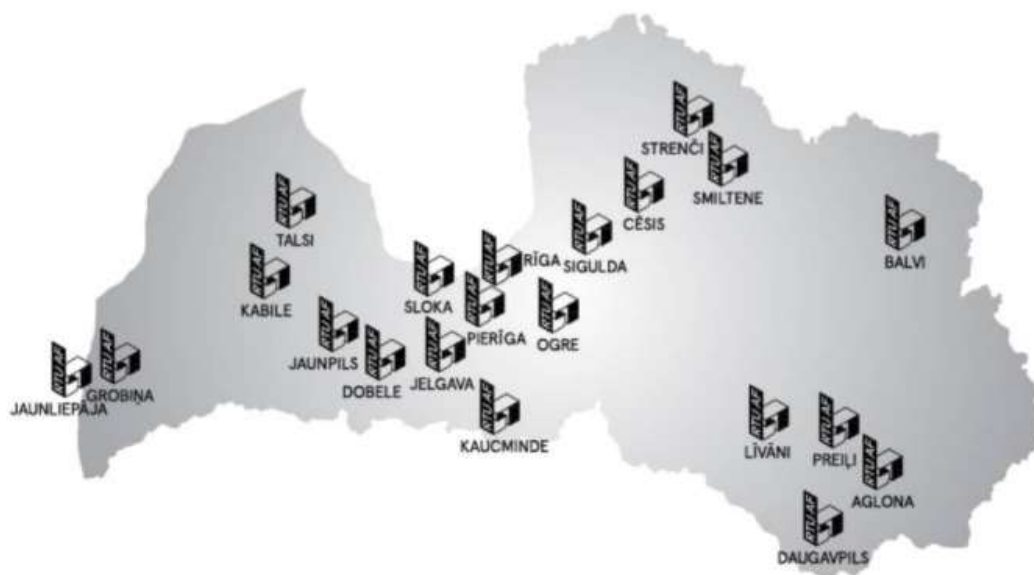
- › Arhitektūras fakultāte
- › Būvniecības inženierzinātņu fakultāte
- › Datorzinātnes un informācijas tehnoloģijas fakultāte
- › Elektronikas un telekomunikāciju fakultāte
- › Elektrotehnikas un vides inženierzinātņu fakultāte
- › E-studiju tehnoloģiju un humanitāro zinātņu fakultāte
- › Inženierekonomikas un vadības fakultāte
- › Mašīnzinību, transporta un aeronautikas fakultāte
- › Materiālzinātnes un lietišķās ķīmijas fakultāte

Rīgas Tehniskā universitāte



Kādēļ un kā iesaistīt jauniešus? Jaunā Eiropas Bauhaus iniciatīva

JAUNIE ARHITEKTI LATVIJAI



Kādēļ un kā iesaistīt jauniešus? Jaunā Eiropas Bauhaus iniciatīva

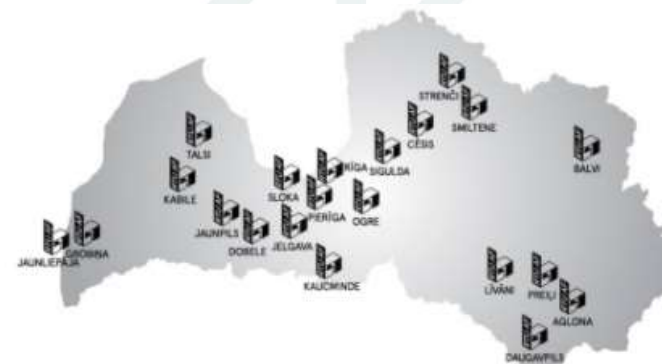


Arhitekts Kristaps Vestmanis



Arhitekts Rūdis Rubenis

Rīgas Tehniskā universitāte



Kādēļ un kā iesaistīt jauniešus? Jaunā Eiropas Bauhaus iniciatīva



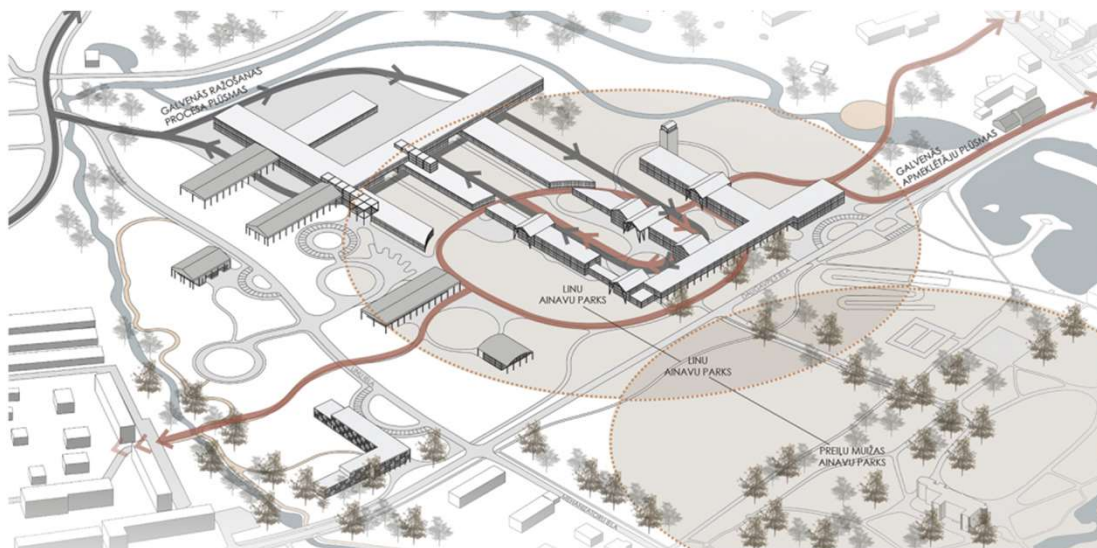
Emīls Garančs — industriālā mantojuma adaptīvā atjaunošana **Līgatnes papīrfabrikā**

Papīra ražotne ir Līgatnes pilsētas kodols, ap ko izkārtota dzīvojamā apbūve un infrastruktūra. Pēc tās slēgšanas 2013. gadā Līgatnei ir zudis būtisks sociālais un ekonomiskais virzītājspēks.

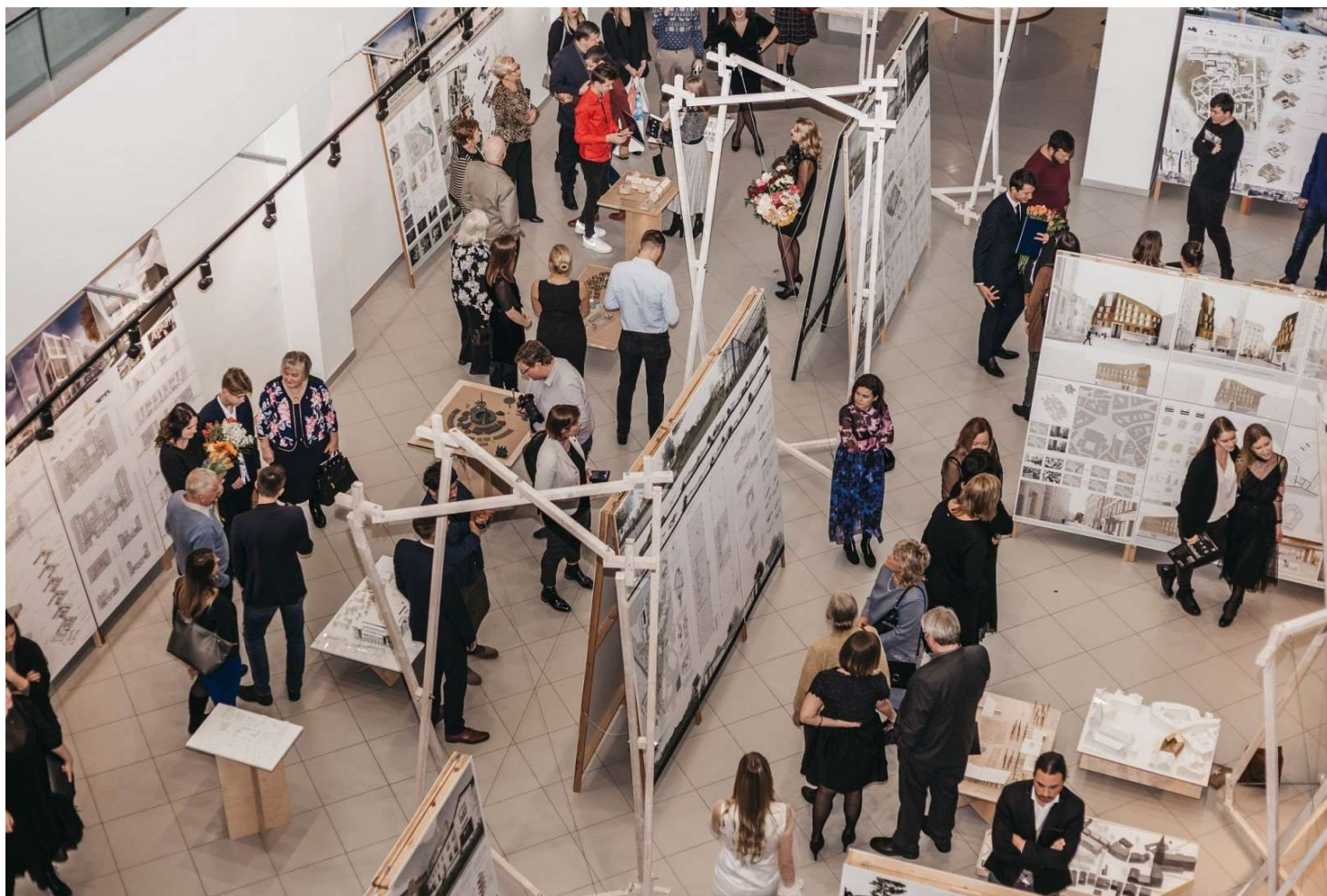
Kādēļ un kā iesaistīt jauniešus? Jaunā Eiropas Bauhaus iniciatīva

Agnija Pastare — bijušās **Linu fabrikas revitalizācija Preiļos**

Diplomprojekta ietvaros izstrādāts Preiļu Linu fabrikas teritorijas attīstības priekšlikums, izveidojot tajā Linu centru, Linu ainavu parku, kā arī citas pilsētai nepieciešamas funkcijas. Attīstības vīzija apvieno pētniecību, tūrismu, iedzīvotāju izglītošanu un ražošanu, nodrošinot gan jaunu darba vietu, gan rekreācijas vides izveidi..



Kādēļ un kā iesaistīt jauniešus? Jaunā Eiropas Bauhaus iniciatīva



Kādēļ un kā iesaistīt jauniešus? Jaunā Eiropas Bauhaus iniciatīva



Kādēļ un kā iesaistīt jauniešus? Jaunā Eiropas Bauhaus iniciatīva

Bāliņa Beāte Karmena

Igtspējīgi principi sporta kompleksu projektēšanā. Multifunkcionāls sporta komplekss Talsos

Principles of Sustainability in the Design of Sports Centres.
Multifunctional Sports Centre in Talsi, Latvia
Darba vadītājs / Tutor: Prakst.doc. M. Švēde



Kādēļ un kā iesaistīt jauniešus? Jaunā Eiropas Bauhaus iniciatīva

Studiju kursu projekti katru semestri:

- Arhitektūras projektēšana
- Teritorijas labiekārtošana un transports
- Ārtelpas detaļiekārtas

Kādēļ un kā iesaistīt jauniešus? Jaunā Eiropas Bauhaus iniciatīva



2020. gada 20. februārī **Tūrisma, sporta un atpūtas kompleksā “Zilie kalni”** viesojās Rīgas Tehniskās universitātes Arhitektūras fakultātes maģistratūras studiju 1.kursa studenti no Latvijas un ERASMUS+ programmas studenti no Kolumbijas, Dienvidkorejas, Itālijas, Polijas, Čehijas, Vācijas, Maķedonijas un Kosovas. Viņi reģionālās ainavas arhitektūras kursa ietvaros izstrādās projektus, kuros sniegs savu skatījumu un piedāvātos risinājumus šīs teritorijas labiekārtošanā, sniegs savu vērtējumu, kā arī izteiks priekšlikumus tālākai teritorijas attīstībai.

Kādēļ un kā iesaistīt jauniešus? Jaunā Eiropas Bauhaus iniciatīva



Vangažu promenādes attīstības vīzija

AUTORS : Arhitektūras maģistratūras 1. kursa studenti **Aļona Norvile**

VANGAŽI

PROMENĀDES PAGARINĀŠANA

V IZPĒTES DAĻA:



Šobrīd Vangāžos atrodas labiekārtota promenāde ar ainavisko Straujupīti aptuveni 200 metru garumā. Šajā posmā ir cietais bruģa segums, sākotnēji vide ir labiekārtota elementāri. Nemot vērā, ka gar Straujupīti ir esošas iestāģtas, bet ne labiekārtotas taciņas uz abām pusēm, kas savieno daudzas Vangāžu pilsētas daļas, promenādes pagarināšana un labiekārtošana ir loģisks attīstības solis, lai nodrošinātu ērtāku gājēju kustību un kompaktu pilsētas attīstību. Teritorijā atrodas gan ūdens nemēnāšanas vieta, gan makšķernieku iecienītas zonas gar Straujupīti.



Analizējot perspektīvu attīstāmo teritoriju ap promenādi, konstatētas vairākas problēmas - vietas, kas šobrīd traucē teritorijas patikamu apdzīvotību:

1. Silts apgaismojums
2. Nekopta vide - aizaudzis, sagāzēti koki
3. Lielceļa tuvums - trokšņi un bīstamība

Tāpat iestāģtās taciņas ir dubļainas un nenodrošina komfortablu pārvietošanos. Šobrīd, lai šķērsotu Straujupītes atra-ku, tiek izmantota zemē noguldīta truba, radot bīstamību.



Analizējot teritoriju pilsētas kontekstā un iekasot trīs attīstībai būtiskas teritorijas ap pilsētas centru - ezeru, parku pie Kultūras nama un teritoriju ap promenādi, secināts, ka katrai zonai iespējama attīstība dažādā virzienā, nodrošinot pilnāku kompleksu aktivitāšu piedāvājumu dažādu interešu un vecumu grupām.

Teritoriju pie ezera redzam kā vietu sportiskām aktivitātēm, parku pie Kultūras nama - vietu kultūras pasākumu un svētku organizēšanai, savukārt promenādes pagarinājumu, kā iespē-ju dabas parka, zaļās zonas attīstībai.

Vangāžu teritorijas attīstības vīzija

AUTORI :
Arhitektūras maģistratūras 1. kursa studenti
Solvita Bernarde
Krists Lūkins



<p>PILSĒTAS KVALITĀTES</p> <ul style="list-style-type: none"> Upe, ezers - zilās struktūras Meži, priedes - zaļās struktūras Iedzīvotāju dažādība, multikulturāla vide Ražošanas attīstība Aktīvas atpūtas iespējas 	<p>PROMENĀDES ATTĪSTĪBAS SVĪD ANALĪZE</p> <p>STIPRĀS PUSES</p> <p>Straujupītes tuvums Plaša zaļā telpa, ainaviska vide Esošā, labiekārtota promenāde</p> <p>IESPĒJAS</p> <p>Savienojums starp pilsētas daļām Parks un atpūtas vietas mežā</p>	<p>VĀJĀS PUSES</p> <p>Aizaudzis, nav piekļuves ūdeņim Nav apgaismojuma Trokšņi kvalitātes upes šķērsošanas vietās</p> <p>DRAIDĪDI</p> <p>Vandālisms Autoceļa tuvums - trokšņi, bīstamība</p>
---	--	--

PIEMĒRU ANALĪZE:



AUTORI: Solvita Bernarde, arhitektūras maģistrantūras 1. kurss
Kristis Lūkins, arhitektūras maģistrantūras 1. kurss

STUDIJU KURSS: Reģionālās ainavas arhitektūra

MĀCĪBSPĒKI: Mgr.arch. lektore Ieva Mikelsone
Mgr.arch. lektore Alisa Korolova

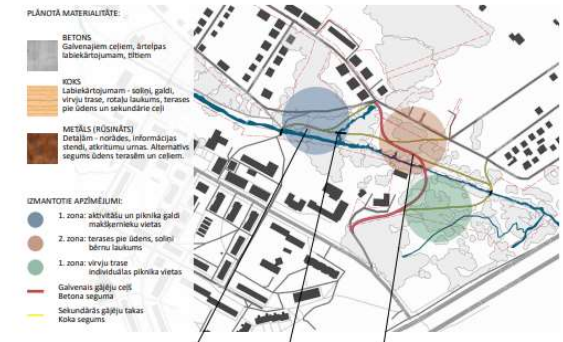
SADARBĪBĀ AR: Inčukalna novada dome
Vangāžu pilsēta

Rīgas Tehniskā universitāte

ATTĪSTĪBAS VĪZIJA

KONCEPTS - DABAS PARKS

KONCEPTUĀLĀ, RISINĀJUMU DAĻA:

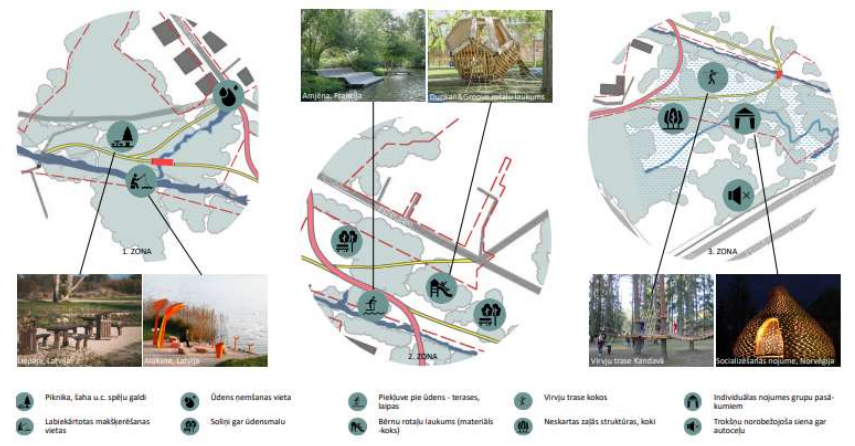


TERITORIJAS ATTĪSTĪBAS PRIEKŠLIKUMS BALSTĀS UZ TRIM GALVENAJIEM PRINCIPIEM:

1. Gājēju infrastruktūras uzlabošana, papildinot un labiekārtojot ceļus un takas, kā arī veidojot savienojumus starp pilsētas centru un apkārtni.
 2. Nodrošināt piekļauvi ūdensmalai.
 3. Ieviest aktivitātes un atpūtas iespējas visu vecumu grupu iedzīvotājiem
- ĪSTERMĪNA MĒRĶI - 1. KĀRTA**
1. Teritorijas atbrīvošana, reljefa līdzināšana.
 2. Esošo taciņu līdzināšana, koku sakņu apķīšana, pagaidu sēguma izveide.
 3. Savienojumu - tiltu, kāpu, pandusu - izveide.
 4. Apgaismojuma ieviešana

ILGTERMĪNA MĒRĶI - 2. KĀRTA

1. Ciešā sēguma izveide vides pierējamības nodrošināšanai.
2. Labiekārtojuma un atpūtas vietu izveide
3. Terašu pie ūdens izveide
4. Norobežojošas skatu sienas izveide gar autoceļu



AUTORI: Solvita Bernarde, arhitektūras maģistrantūras 1. kurss
Kristis Lūkins, arhitektūras maģistrantūras 1. kurss

STUDIJU KURSS: Reģionālās ainavas arhitektūra

MĀCĪBSPĒKI: Mgr.arch. lektore Ieva Mikelsone
Mgr.arch. lektore Alisa Korolova

SADARBĪBĀ AR: Inčukalna novada dome
Vangāžu pilsēta

Rīgas Tehniskā universitāte

Kādēļ un kā iesaistīt jauniešus? Jaunā Eiropas Bauhaus iniciatīva

Nākamie projekti:

Vangažu dzīvojamo rajonu attīstība

Āgenskalna apkaimes attīstība

Rīgas līdzdalīgas budžetēšanas projekti



Kādēļ un kā iesaistīt jauniešus? Jaunā Eiropas Bauhaus iniciatīva

Katru gadu Arhitektūras fakultātē studijas uzsāk:

40 Arhitektūras bakalauru programmas studenti

30 Arhitektūras maģistru programmas studenti

KOPĀ 250 studējošie un **20** mācībspēki

Kādēļ un kā iesaistīt jauniešus? Jaunā Eiropas Bauhaus iniciatīva

Laipni lūgti

RTU Arhitektūras fakultātē!

Paldies!

Rakstiet antra.viluma@rtu.lv

vai

zvaniet 29464411

